

VÄLJAOTSA JA TOAKILGI KINNISTUTE  
NING LÄHIALA DETAILPLANEERING

LIIKLUSJOONIS M 1:1000

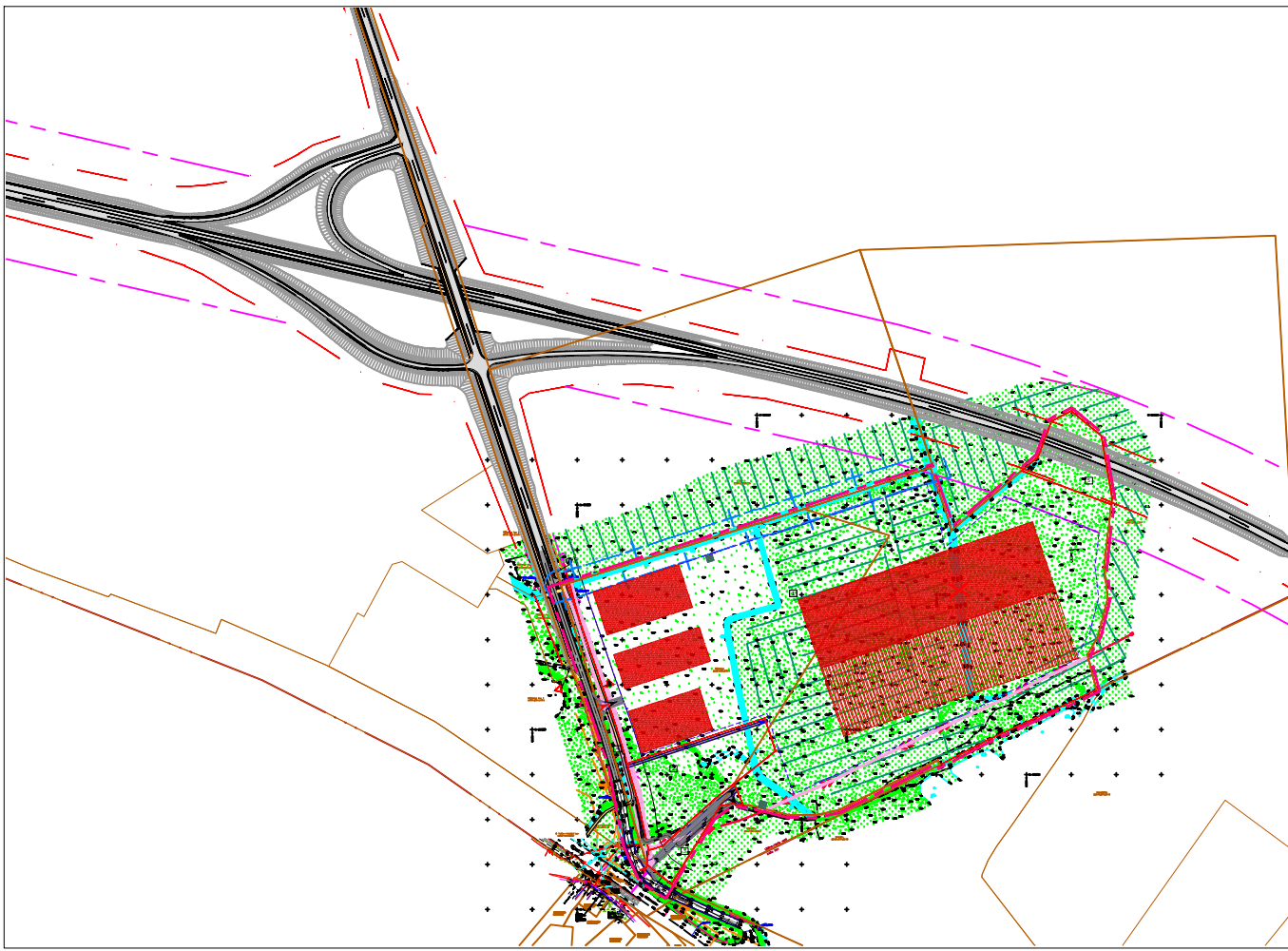
LEPPEMÄRGID:

- Planeeringuala piir
- Kinnistu piir
- Kinnistu nimi ja katastritunnus
- Planeeritud krundi piir
- Eesvoolu ehituskeelvöönd 25 m
- Tee kaitsevöönd
- Tehnovõrgu kaitsevöönd
- Hoonestusala
- Kõrghaljastusala
- Krundi positsiooni number
- Juurdepääs alale (autoga)
- Juurdepääs krundile (autoga)
- Juurdepääs krundile (jalakäijatele/jalgratturitele)

ILLUSTRATIIVSED LEPPEMÄRGID:

- Planeeritud Karjaküla tee uus liiklulahendus
- Planeeritud Tallinna Ringtee uue teetrassi asukoht
- Planeeritud Tallinna Ringtee teetrassi teemaa piir
- Planeeritud Tallinna Ringtee teetrassi koridor 150 m
- Planeeritud juurdepääsutee
- Planeeritud parkla/plats
- Olemasolev kergliiklustee
- Perspektiivne kergliiklustee
- Nähtavuskolmnurk mahasõit 120x7 m (50 km/h)
- Nähtavuskolmnurk jalgteel 110x3 m (50 km/h)
- Perspektiivne hoone
- Perspektiivne hoone (II etapp)
- Jalgrataste parkla (võimalik asukoht, ca 20 kohta)

PERSPEKTIIVNE LIIKLUSKEEM M 1:8000



ALUSKAARDI LEPPEMÄRGID:

- Olemasolev sidekaabel
- Olemasolev sidekanalisatsioon
- Olemasolev elektri kõrgepingekaabel
- Olemasolev elektri kõrgepingeliin
- Olemasolev elektri õhuliin
- Olemasolev survekanalisatsioon
- Olemasolev sademeveetorustik
- Olemasolev kanalisatsioonitorustik
- Olemasolev veetorustik

Märkused:  
1. Aluskaardi koostas A GEO OÜ, töö nr 21029, 04.03.2021.  
2. Koordinaadid on L-EST 97 süsteemis ja kõrgused EH2000 süsteemis.  
3. Katastrirüksuste piiride info seisuga 22.02.2021. a.

Töö nimetus VÄLJAOTSA JA TOAKILGI KINNISTUTE NING LÄHIALA DETAILPLANEERING		Joonise nimetus LIIKLUSJOONIS	
Töö nr 1295/21		Stadium DP	Joonise nr 5
Mõõtkava M1:1000			